

适合于印刷品后期处理的选项。  
提高了贴纸 / 标签和更多类型的  
片状介质的生产效率!

自动进纸装置

## F-Mark CE6000系列用



### 特点

- 可连续向切割机输送片状的介质
- 支持通过专门的应用软件来对齐调整轮廓切割线和图案的位置
- 利用摄像头快速检测参考标记以定位切割线与图案间的距离
- 能进行半切，穿孔式全切以及虚线切割

最大介质尺寸

**超级 A3 (纵向进纸)**

(最大宽度: 350mm, 最大长度: 500mm)

最大介质堆放数量

**35mm(200张)**

(堆放数量会依介质材料类型、厚度等不同而变化)

### 应用行业

适合于标签，服装热转印贴等产品的小批量生产。



标签



定制服装  
(热转印材料)



POP  
广告行业

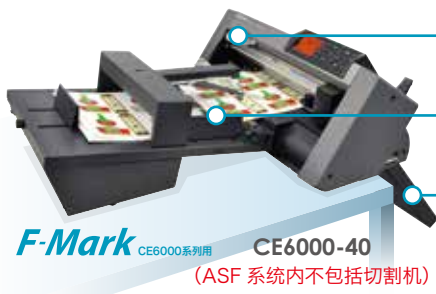


F-Mark For CE6000

CE6000-40

(ASF 系统内不包括切割机)

# ASF 系统的组成部分



## 摄像头

检测用于定位切割线和印刷图案间位置关系的参考标记

## 自动进纸部分

利用真空吸附技术，将介质从进纸托盘内吸取出来再送入至切割机。

## 收集托盘

用于放置切割完成后的产品。  
收集托盘无法承受过量的介质，请及时取走托盘内的完成品。

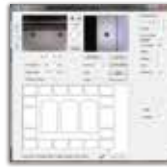
**F-Mark** CE6000系列用 **CE6000-40**  
(ASF 系统内不包括切割机)

## 切割部分

日本图技 CE6000-40 或 CE6000-40 PLUS 型切割机 (ASF 系统内不包括切割机)

## 数字切割软件

用来控制自动进纸装置的专用软件，并还可以将切割线数据传送至切割机。



对应于自动进纸装置的专用应用软件。  
软件通过摄像头来检测参考标记，从而确定切割线与图案的位置关系，再将这组数据发送至切割机来切割产品。  
该软件同时也能设置复制作业，刀压，切割速度与偏置，切割线条件，以及路径数量等参数。  
支持 Adobe Illustrator 软件的 ai 格式文件，CorelDRAW 软件的 EPS 格式文件。

## 规格

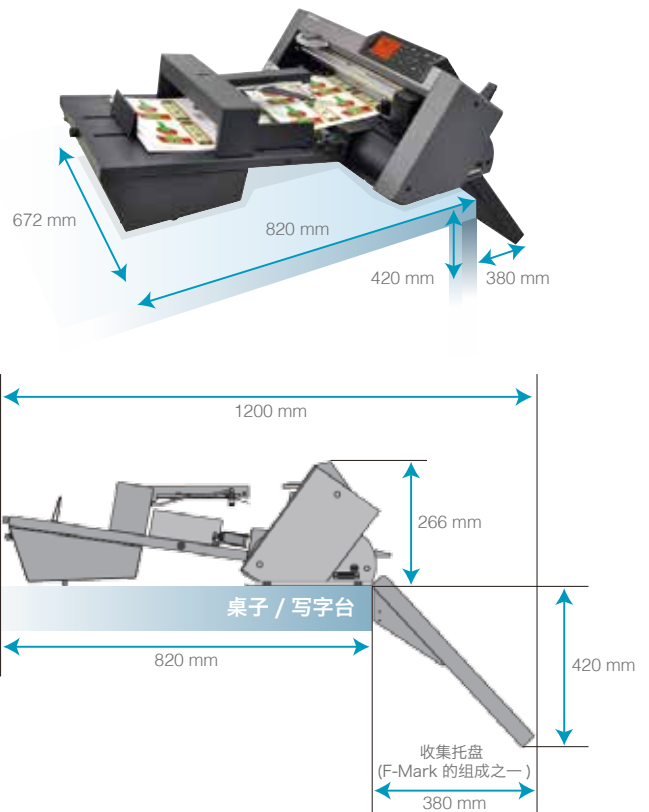
项目	型号	
自动进纸装置	F-MARK	
<b>自动进纸装置的规格</b>		
组成部分	项目 描述	
全系统 (含切割机的 ASF 系统版本)	介质支持尺寸	A4 (297 x 210mm), A4+ (320 x 235mm) (横向进纸放置) A3 (297 x 420mm), A3+ (典型 329 x 483mm) SR A3 (320 x 450mm) (纵向进纸放置)
	精度保证的切割面积 (W x L)	350 mm x 500 mm
	PC 接口	1 个 USB 接口 (系统包含用于连接进纸装置和切割机的 USB 集线器)
	电源	100-240V AC (全系统需要三个电源接口)
	使用环境	温度: 10-35°C 湿度: 35-75% RH (无结露)
	外形尺寸	当整套装置摆放于桌面上时 - 最大占用尺寸: 约 672 (W) x 820 (D) x 266 (H) mm - 最小占用尺寸: 约 672 (W) x 380 (D) x 420 (H) mm * 此时 CE6000-40/PLUS 被放置桌子的最边沿处, 请参考外形尺寸示意图。
	重量	约 25kg (切割机:11kg, 自动进纸装置:10kg, 收集托盘:4kg)
自动进纸装置	介质类型	宽度: 279 至 350mm, 长度: 210 至 500mm (使用 EXTENDER 选件后, 最高可延长至 700mm) 最高 350g/m <sup>2</sup> (自动进纸装置可吸附的介质的克重)
	进纸托盘容量	最大 200 张 堆置高度: 最高 35mm (能进行半切, 穿孔式全切以及虚线切割)
	接口	USB2.0
	电源	AC 电源适配器, 100-240V AC, 约 60W
数字切割软件	操作系统	Windows 10, 8.1, 8, 7
	切割线数据格式	ai (Illustrator version 8), eps
切割部分 (CE6000-40/PLUS)	切割速度	各方向最大 600mm/s
	加速度	45° 方向时, 最大 21.2m/s <sup>2</sup> (2.2G)
	切割压力	CE6000-40 最大 2.94N (0.3 公斤力) CE6000-40 PLUS 最大 4.41N (0.45 公斤力)
	接口	USB2.0
	电源	100-240V AC
功耗	最大 120VA	

\* 切割机不包括在 ASF 系统内

## 选件

项目	型号	描述
介质延长用扩展支架 (EXTENDER)	U797000010	最大介质支持长度 700mm
介质收集托盘用隔板支架 (STOPPER)	U797000011	在收集托盘上需要卡住小尺寸介质时用的支架

## 外形尺寸



■ 彩页中记述的商标名和商品名,均为各公司的商标或者注册商标。■ 彩页中记述的事项可能在未告知的情况下进行更改。请查询本公司主页或咨询当地的经销商以获得更多的产品信息。

**⚠** 为了您能正确且安全的使用仪器

■ 使用前, 请仔细阅读产品使用说明书, 并按照记述内容正确使用。  
■ 为避免故障或者漏电引发触电事故, 请确保连接地线并使用正确的电源。

# GRAPHTEC

Graphtec Corporation

日本图技株式会社 上海代表处

上海市长宁区仙霞路317号远东国际广场B栋1104-05室 200051

电话: 021-52366199

咨询: info@graphtecchina.com

Website <http://www.graphtecchina.com>



F-MARK\_JC10358\_2P